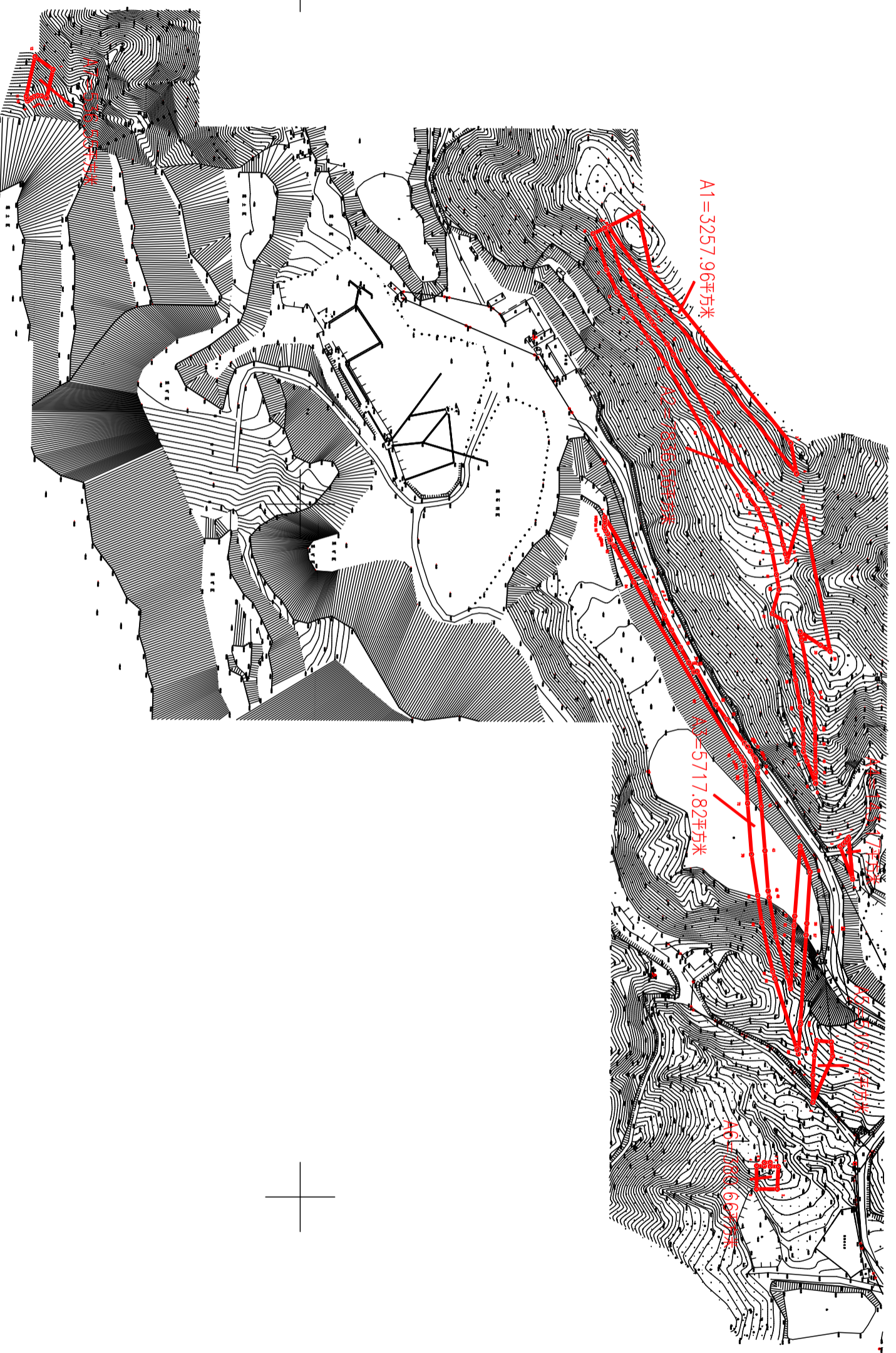


江征预公告字〔2021〕163号

蓬江区棠下镇莲塘村公告附图

土地座落：蓬江区棠下镇莲塘村旗杆石（土名）地段



江门市国土测绘大队

2021年10月实测
2000国家大地坐标系
1985国家高程基准，等高距为1米。
2017年标准图式

1:4000

编号：202111180009
测量员：李伟活
绘图员：李伟活
检查员：敖卓岳